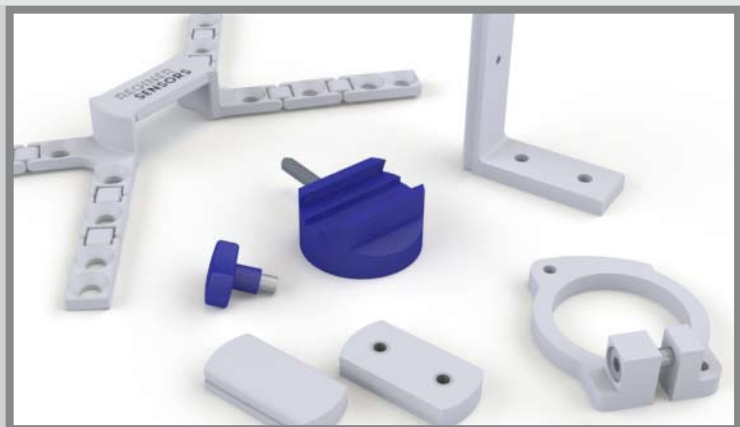


KATALOG KAPAZITIVER SENSOR

EasyMount

Sensoren zur

- Füllstandserkennung von Flüssigkeiten
- Füllstandserkennung von Schüttgütern
- Positionserkennung von Objekten
- Leckageüberwachung





Registrier-Nr.: 1327-01



Akkreditiertes Prüflaboratorium nach
DIN EN ISO/IEC 17025, Reg.-Nr. DAT-P-048/95-00

Für alle Geschäftsabschlüsse gelten die "Allgemeinen Verkaufs- und Lieferbedingungen für Erzeugnisse und Leistungen der Elektroindustrie ZVEI" in ihrer neuesten Fassung mit der Ergänzungsklausel "Erweiterter Eigentumsvorbehalt", sowie die auf unseren Auftragsbestätigungen bzw. Rechnungen aufgeführten Ergänzungen. Irrtümer und Änderungen ohne vorherige Ankündigung vorbehalten. Vervielfältigung, auch auszugsweise, nur mit unserer Genehmigung.

© RECHNER Germany 06/2012 DE - Gedruckt in EU, alle Rechte vorbehalten.

Ausgabe Juni 2012

Mit Erscheinen dieses Kataloges verlieren alle bisherigen Druckschriften über RECHNER **kapazitive Näherungsschalter der EasyMount-Serie** ihre Gültigkeit.

Irrtümer und Änderungen ohne vorherige Ankündigung vorbehalten. (06/2012)

Kapazitive Sensoren

- ✓ zur Füllstandskennung von Flüssigkeiten
- ✓ zur Füllstandserkennung von Schüttgut
- ✓ zur Leckageerkennung
- ✓ zur Positionserkennung von Objekten ... und vieles mehr.

Diese kleinen Sensoren enthalten alles, was dem Anwender den Einsatz erleichtert.

EasyMount

Die Montage ist tatsächlich einfach. Der Sensor, der sich durch kleine Abmes-

- +** sungen und hervorragende technische Eigenschaften auszeichnet, kann auf vielfältige Weise montiert werden. Er kann einfach an die gewünschte Position angeklebt werden oder mit einem Kabelbinder, bzw. mit einem der Halter aus dem Zubehörprogramm montiert werden.

Die Empfindlichkeits-/Schaltabstandseinstellung über die EasyTeach-Funktion erfolgt fast wie von selbst.

EasyTeach

Dabei ist es gleich, ob man den Magneten verwendet oder sich für die Funktion EasyTeach by wire entschieden hat. Die

durchzuführenden Schritte sind leicht und rasch erledigt. So kann sich der Anwender auf seine Kernkompetenz konzentrieren.

= Einfach perfekt

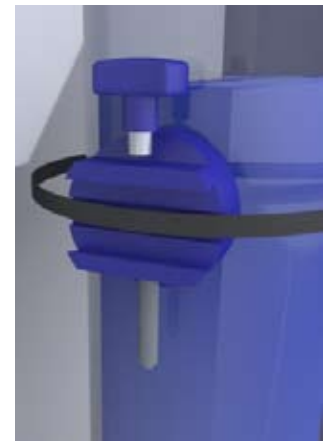
Durch die Verwendung neuester Produktionstechniken sind die Komponenten der Sensoren in den Kunststoff eingebettet. Sie sind wasserdicht und arbeiten verschleißfrei. Sämtliche von RECHNER Sensors in Deutschland hergestellte Produkte werden zu 100 % getestet. Die Produktmarkierung erfolgt mittels Laser für eine dauerhafte Identifikation und Rückverfolgbarkeit.

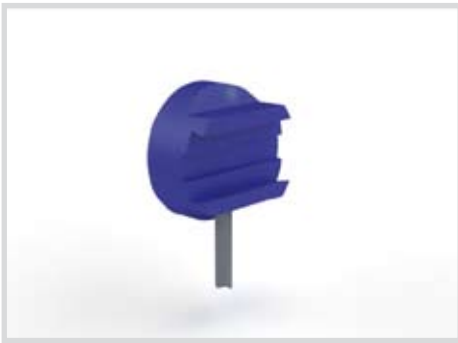
IP68

Laser Produkt Markierung

Für weitere Informationen über Sensoren von RECHNER wenden Sie sich bitte an uns oder besuchen Sie unsere Internetseite unter www.rechner-sensors.de

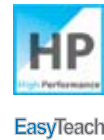
100 % getestet





Kapazitive Sensoren Serie 70 - NPN Serie 80 - PNP

EasyMount



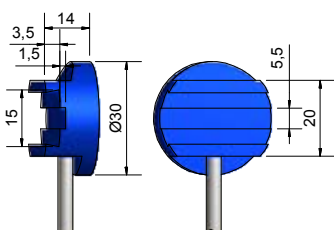
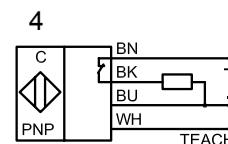
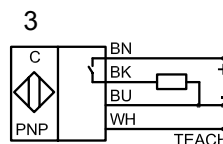
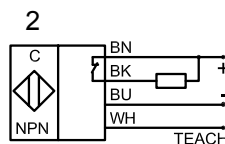
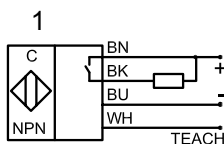
Bauform Ø 30 mm

- Einstellung des Schaltabstands mit EasyTeach by wire (ETW)
- Gehäusematerial: PA
- Verschiedene Montagemöglichkeiten, siehe Zubehör
- Kapazitiver Sensor zur Füllstandsüberwachung von Flüssigkeiten oder Schüttgut
- Kapazitiver Sensor zur Positionserkennung von Objekten
- Wasserdicht

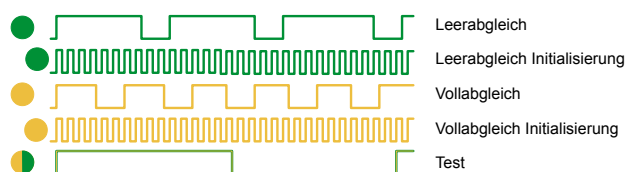
Zulassungen:



Technische Daten	Bündig einbaubar	Bündig einbaubar
Schaltabstand S_n	5 mm	5 mm
Schaltabstand min. / max. einstellbar	0...10 mm	0...10 mm
Elektrische Ausführung	3-Leiter DC	3-Leiter DC
Ausgangsfunktion	Schließer	Öffner
Typ NPN	KAS-70-30/EM-S-ETW	KAS-70-30/EM-Ö-ETW
Art. Nr.	KA 1153	KA 1154
Anschlussbild Nr.	1	2
Typ PNP	KAS-80-30/EM-S-ETW	KAS-80-30/EM-Ö-ETW
Art. Nr.	KA 1149	KA 1150
Anschlussbild Nr.	3	4
Betriebsspannung (U_b)	10...35 V DC	10...35 V DC
Ausgangsstrom max. (I_o)	200 mA	200 mA
Spannungsabfall max. (U_o)	≤ 2,0 V	≤ 2,0 V
Zul. Restwelligkeit max.	10 %	10 %
Leerlaufstrom (I_o)	Typ. 15 mA	Typ. 15 mA
Schaltfrequenz max.	2 Hz	2 Hz
Zul. Umgebungstemperatur	-25...+70 °C	-25...+70 °C
LED-Anzeige	Grün / gelb	Grün / gelb
Schutzbeschaltung	Eingebaut	Eingebaut
Schutzart IEC 60529	IP 68	IP 68
Norm	EN 60947-5-2	EN 60947-5-2
Anschlusskabel	2 m, PVC, 4 x 0,14 mm ²	2 m, PVC, 4 x 0,14 mm ²
Gehäusematerial	PA	PA
Zubehör (im Lieferumfang enthalten)	-	-

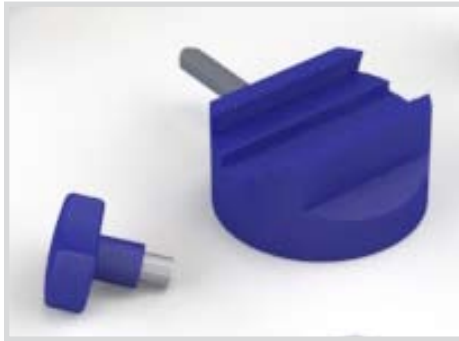


EasyTeach chart:
LED / Ausgangsfunktion
Gelb = A1
Grün = A1



Made in Germany

Irrtümer und Änderungen ohne vorherige Ankündigung vorbehalten. (06/2012)



Kapazitive Sensoren Serie 70 - NPN Serie 80 - PNP **EasyMount**



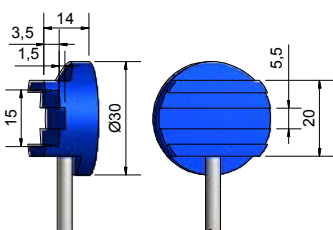
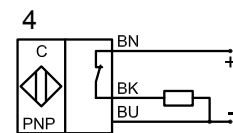
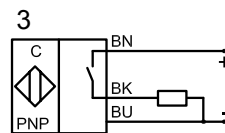
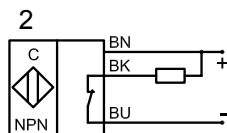
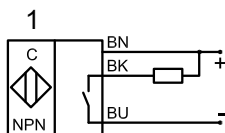
EasyTeach

- Bauform Ø 30 mm
- Einstellung des Schaltabstands mit EasyTeach Magnet (ETM). Der Magnet ist im Lieferumfang enthalten.
 - Gehäusematerial: PA
 - Verschiedene Montagemöglichkeiten, siehe Zubehör
 - Kapazitiver Sensor zur Füllstandsüberwachung von Flüssigkeiten oder Schüttgut.
 - Kapazitiver Sensor zur Positionserkennung von Objekten
 - Wasserdicht

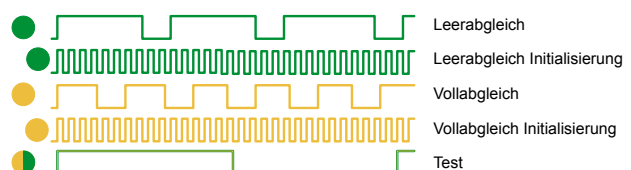
Zulassungen:



Technische Daten	Bündig einbaubar	Bündig einbaubar
Schaltabstand S_n	5 mm	5 mm
Schaltabstand min. / max. einstellbar	0...10 mm	0...10 mm
Elektrische Ausführung	3-Leiter DC	3-Leiter DC
Ausgangsfunktion	Schließer	Öffner
Typ NPN	KAS-70-30/EM-S-ETM	KAS-70-30/EM-Ö-ETM
Art. Nr.	KA 1151	KA 1152
Anschlussbild Nr.	1	2
Typ PNP	KAS-80-30/EM-S-ETM	KAS-80-30/EM-Ö-ETM
Art. Nr.	KA 1147	KA 1148
Anschlussbild Nr.	3	4
Betriebsspannung (U_B)	10...35 V DC	10...35 V DC
Ausgangsstrom max. (I_o)	200 mA	200 mA
Spannungsabfall max. (U_d)	≤ 2,0 V	≤ 2,0 V
Zul. Restwelligkeit max.	10 %	10 %
Leerlaufstrom (I_o)	Typ. 15 mA	Typ. 15 mA
Schaltfrequenz max.	2 Hz	2 Hz
Zul. Umgebungstemperatur	-25...+70 °C	-25...+70 °C
LED-Anzeige	Grün / gelb	Grün / gelb
Schutzbeschaltung	Eingebaut	Eingebaut
Schutzart IEC 60529	IP 68	IP 68
Norm	EN 60947-5-2	EN 60947-5-2
Anschlusskabel	2 m, PVC, 3 x 0,14 mm ²	2 m, PVC, 3 x 0,14 mm ²
Gehäusematerial	PA	PA
Zubehör (im Lieferumfang enthalten)	Teach-Magnet	Teach-Magnet




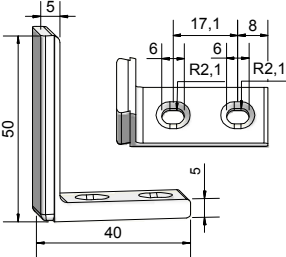

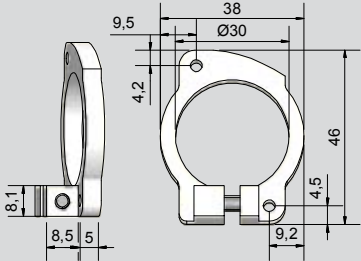

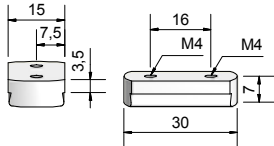

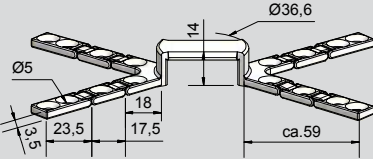

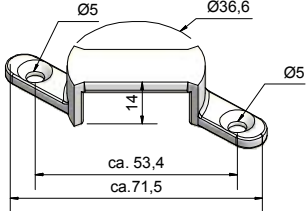
EasyTeach chart:
LED / Ausgangsfunktion
Gelb = A1
Grün = A1



Made in Germany

Irrtümer und Änderungen ohne vorherige Ankündigung vorbehalten. (06/2012)

ZUBEHÖR

Foto	Art.-Nr.	Bezeichnung	Abmessungen
	196389	H-01 Winkelhalter Material PA 2200	
	196390	H-02 Montageadapter Material PA 2200	
	196391	H-03 Montageadapter Material PA 2200	
	196392	H-04 Montageadapter, faltbar, z. B. für Positionierung des Sensors zu Leckageerkennung Material PA 2200	
	196393	H-05 Montageadapter Material PA 2200	

Irrtümer und Änderungen ohne vorherige Ankündigung vorbehalten. (06/2012)

ARTIKELAUSWAHL GEORDNET NACH ARTIKELNUMMER

Art.-Nr.	Bezeichnung	Seite
196389	EasyMount H-01	6
196390	EasyMount H-02	6
196391	EasyMount H-03	6
196392	EasyMount H-04	6
196393	EasyMount H-05	6
KA1147	KAS-80-30/EM-S-ETM	5
KA1148	KAS-80-30/EM-Ö-ETM	5
KA1149	KAS-80-30/EM-S-ETW	4
KA1150	KAS-80-30/EM-Ö-ETW	4
KA1151	KAS-70-30/EM-S-ETM	5
KA1152	KAS-70-30/EM-Ö-ETM	5
KA1153	KAS-70-30/EM-S-ETW	4
KA1154	KAS-70-30/EM-Ö-ETW	4

ARTIKELAUSWAHL GEORDNET NACH ARTIKELBEZEICHNUNG

Bezeichnung	Art.-Nr.	Seite
EasyMount H-01	196389	6
EasyMount H-02	196390	6
EasyMount H-03	196391	6
EasyMount H-04	196392	6
EasyMount H-05	196393	6
KAS-70-30/EM-Ö-ETM	KA1152	5
KAS-70-30/EM-Ö-ETW	KA1154	4
KAS-70-30/EM-S-ETM	KA1151	5
KAS-70-30/EM-S-ETW	KA1153	4
KAS-80-30/EM-Ö-ETM	KA1148	5
KAS-80-30/EM-Ö-ETW	KA1150	4
KAS-80-30/EM-S-ETM	KA1147	5
KAS-80-30/EM-S-ETW	KA1149	4

Irrtümer und Änderungen ohne vorherige Ankündigung vorbehalten. (06/2012)

CANADA

Rechner Automation Inc
348 Bronte St. South - Unit 11
Milton, ON L9T 5B6

Tel. 9056360866
Fax. 9056360867
contact@rechner.com
www.rechner.com

UNITED STATES OF AMERICA

Rechner Electronics Ind. Inc.
6311 Inducon Corporate Drive,
Suite 5
Sanborn, NY. 14132

Tel. 8005444106
Fax. 9056360867
contact@rechner.com
www.rechner.com

GREAT BRITAIN

Rechner (UK) Limited
Unit 6, The Old Mill
61 Reading Road
Pangbourne, Berks, RG8 7HY

Tel. +44 118 976 6450
Fax. +44 118 976 6451
info@rechner-sensors.co.uk
www.rechner-sensors.co.uk

ITALY

Rechner Italia SRL
Via della Beverara 13
40131 Bologna

Tel. +39-(0)51-6350752
Fax. +39-(0)51-6346741
info@rechneritalia.it
www.rechneritalia.it

PEOPLE'S REPUBLIC OF CHINA

RECHNER SENSORS SIP CO.LTD.
Building H,
No. 58, Yang Dong Road
Suzhou Industrial Park
Jiangsu Province

Tel. +8651267242858
Fax. +8651267242868
assist@rechner-sensor.cn
www.rechner-sensor.cn

REPUBLIC OF KOREA (SOUTH)

Rechner-Korea Co. Ltd.
A-1408 Ho,
Keumgang Penterium IT Tower,
Hakeuro 282, Dongan-gu
Anyang City, Gyunggi-do, Seoul

Tel. +82 31 422 8331
Fax. +82 31 423 83371
sensor@rechner.co.kr
www.rechner.co.kr